

OFFICE  
DE TOURISME  
**CŒUR DE  
BASTIDES**



ESPRIT  
SUD  
PÉRIGORD

## CHAMBRE D'HÔTES LA DATCHA - MONTAUT - COEUR DE BASTIDES

### CHAMBRE D'HÔTES LA DATCHA - MONTAUT

Bienvenue dans notre chambre d'hôte la Datcha à  
Montaut

<https://chambreladatcha-montaut.fr>

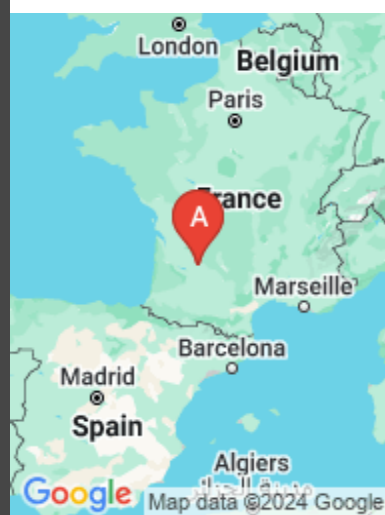




Marie Laure COLODIET

+33 6 74 47 98 97

**A** Chambre d'hôtes La Datcha - Montaut :  
972 chemin de Montaut le Jeune 47210 MONTAUT





## Chambre d'hôtes La Datcha - Montaut

 suite parentale



La Datcha de Montaut le Jeune vous transporte dans un univers atypique, alliance d'architecture contemporaine et de bâti ancien. Marie Laure vous accueillera et vous installera dans une suite parentale toute neuve avec terrasse donnant sur le jardin clos. Vous disposerez d'un grand salon partagé et d'une kitchenette avec frigo, ajout d'un lit bébé possible sur demande. La décoration douce et raffinée, le calme de ce lieu historique, tout est fait pour se ressourcer ! Au petit déjeuner, vous dégusterez entre-autres les confitures maison de la Datcha. Non loin de Villeréal et à 5 km du lac de Lougratte, le hameau de Montaut le Jeune est bâti sur une terrasse rocheuse. C'est une ancienne place forte médiévale au bout d'une voie sans issue. Cette situation privilégiée vous garantira un séjour au calme et dans la nature. Vous pourrez randonner et découvrir des paysages vallonnés et variés.



## Infos sur l'établissement



*Communs*

A proximité propriétaire  
Entrée indépendante

Dans maison  
Mitoyen propriétaire



*Activités*

des jeux de sociétés et des livres sont à votre disposition ainsi que de nombreux dépliants présentant les activités, sorties, visites....



*Réseaux*

Accès Internet

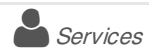
La maison est reliée à la fibre.



*Stationnement*

Parking

Parking privé



*Services*

Nettoyage / ménage

Baby sitting

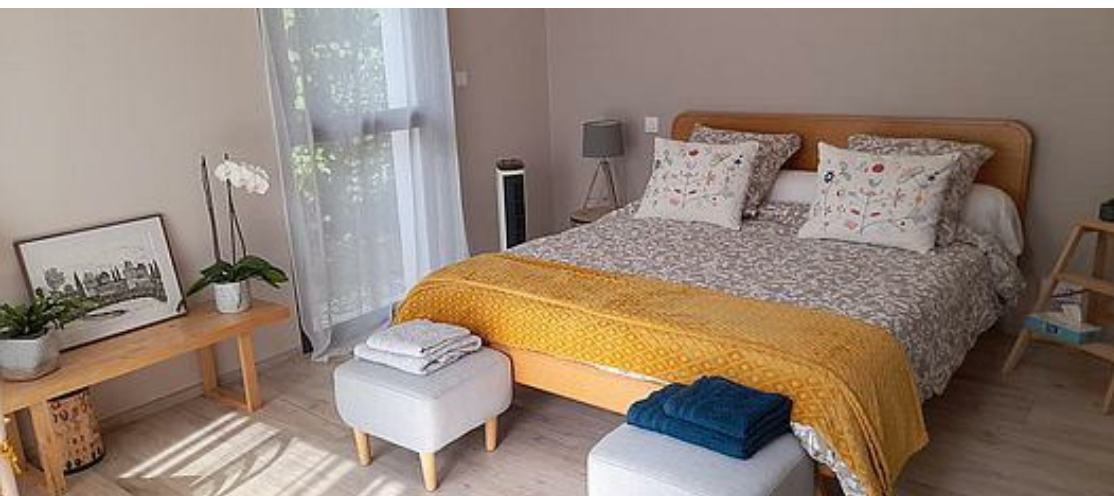
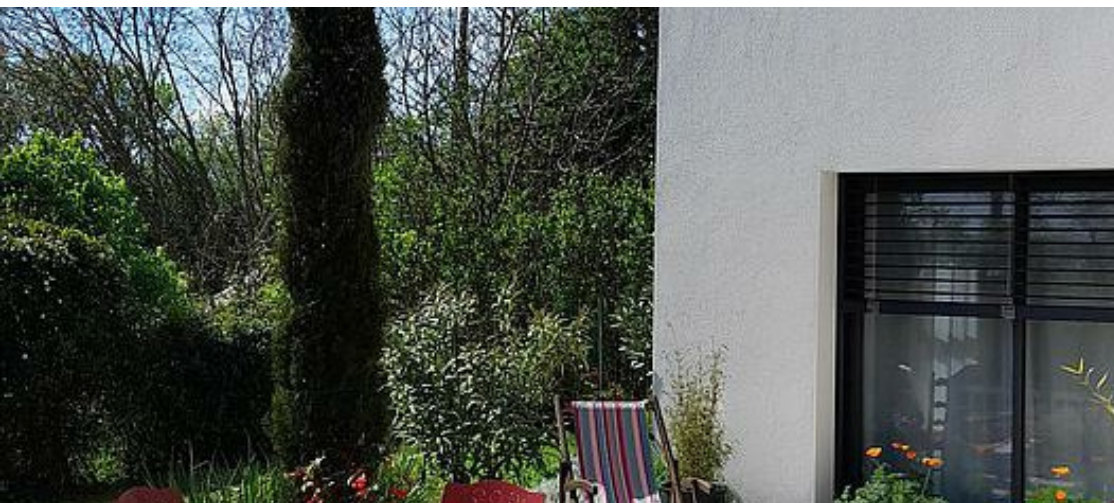
Je peux garder votre bébé si vous souhaitez profiter d'un de nos bons restaurants de la région.  
(10 euros/heure)



*Extérieurs*







## suite parentale



Chambre



2

personnes  
(Maxi: 2 pers.)



1

chambre

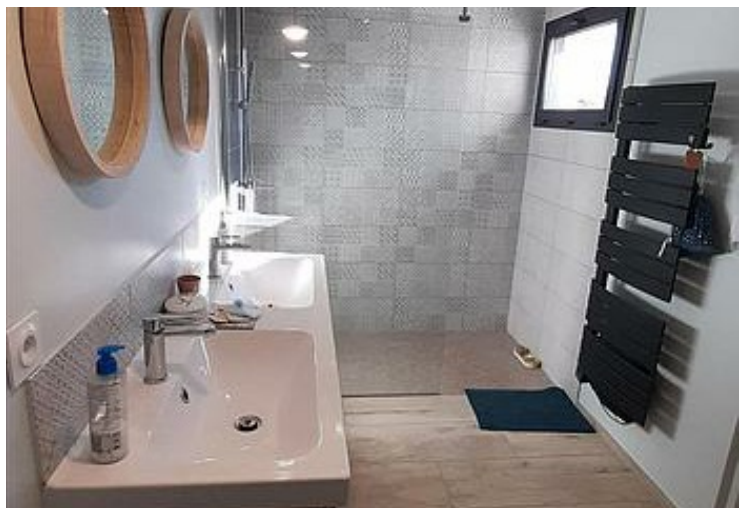
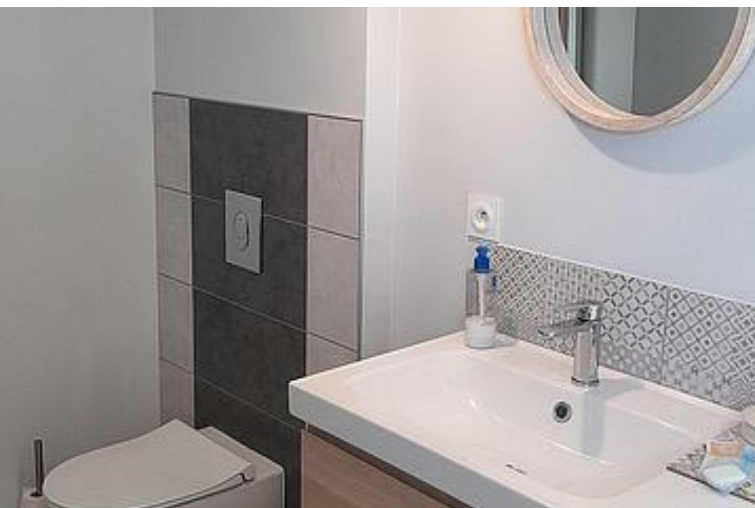


28

m<sup>2</sup>

La suite se trouve tout au bout de la maison, au calme. Vous y accédez par une entrée privée donnant sur le grand salon. Un dressing dans un couloir d'accès à la chambre vous permettra de ranger et suspendre vos vêtements . La chambre est équipée d'un lit king-size et d'une literie confortable. La décoration épurée et douce en fait un lieu de repos apaisant. Des stores vénitiens orientables extérieurs protègent agréablement des rayons du soleil en été. La salle de bain donne dans la chambre et comprend une double vasque, une grande douche à l'italienne, un sèche-serviettes, un wc suspendu.

<i>Chambres</i>	Chambre(s): 1	
	Lit(s): 1	dont Suite: 1 dont lit(s) 1 pers.: 0 dont lit(s) 2 pers.: 1
	Possibilité de prêt de 1 lit bébé	
<i>Salle de bains / Salle d'eau</i>	Salle de bains avec douche Sèche cheveux	Salle de bains privée Sèche serviettes
	savon et gel douche à disposition Salle(s) d'eau (avec douche): 1	
<i>WC</i>	WC: 1 WC privés	
<i>Cuisine</i>	Kitchenette Congélateur Réfrigérateur	Four à micro ondes
	Il n'est pas possible de cuisiner ; un évier et un réfrigérateur ainsi qu'une bouilloire, un grille pain et une machine à café Nespresso sont à disposition. Sur demande: possibilité de mettre des aliments au congélateur.	
<i>Autres pièces</i>	Salon Terrasse	Séjour
<i>Media</i>	Wifi	
<i>Autres équipements</i>	Lave linge privatif	Matériel de repassage
	Le lave-linge et le matériel de repassage sont accessibles à la demande (4 euros /machine à laver, la lessive bio est fournie)	
<i>Chauffage / AC</i>	Chauffage	Poêle à bois
<i>Exterieur</i>	Abri pour vélo ou VTT Salon de jardin	Jardin privé Terrain clos
<i>Divers</i>	le jardin est partagé avec la propriétaire qui reste très discrète lorsqu'elle a des	





## A savoir : conditions de la location

Arrivée 15h

Départ 11h

Langue(s)  
parlée(s) Anglais Français

Annulation/  
Prépaiement/  
Dépot de  
garantie

Moyens de  
paiement Chèques bancaires et postaux Espèces

Petit déjeuner Je vous servirai le petit-déjeuner à partir de 8h à 9h30 dans le salon ou sur la terrasse, à votre gré.

Ménage

Draps et Linge  
de maison Draps et/ou linge compris  
Le ménage et la désinfection des lieux sont faits avant votre arrivée .  
Je souhaite préserver votre intimité et suis soucieuse du respect de la planète. J'éviterai donc d'aller dans votre chambre au cours de votre séjour, sauf à votre demande. Je ne changerai pas systématiquement les serviettes de toilette ou les draps. Si vous restez quelques jours et que vous souhaitez remplacer les serviettes, changer les draps, ou que je passe vider les poubelles ou refaire le ménage, vous pouvez me le demander au moment du petit-déjeuner, par exemple.

Enfants et lits  
d'appoints Lit bébé

Les bébés sont acceptés avec le plus grand plaisir! je dispose d'1 lit à barreaux, d'une baignoire en plastique , d'une chaise haute, d'un tapis d'éveil et de petits jeux.

Animaux  
domestiques Les animaux ne sont pas admis.

## Tarifs (au 28/09/24)

Chambre d'hôtes La Datcha - Montaut

Tarif pour 2 personnes avec petit déjeuner et linge. Tarifs dégressifs à la demande à partir de 3 nuits

Tarifs en €:	Tarif 1 nuit en semaine (L, M, M, J, D)	Tarif 1 nuit en weekend (V ou S)	Tarif 2 nuits weekend (V+S)	Tarif 7 nuits semaine
du 01/04/2024 au 31/10/2024	85€	85€		
du 01/11/2024 au 31/03/2025	95€	95€		

# Mes recommandations

Expériences et Découverte

Balades et Sentiers

OFFICE DE TOURISME COEUR DE BASTIDES  
COEURDEBASTIDES.COM

OFFICE  
DE TOURISME  
**COEUR DE  
BASTIDES**



## Le Montecristo

+33 5 53 36 65 78

<http://www.restaurant-lemontecristo.fr>

2.6 km  
📍 BOURNEL



Dans le Lot-et-Garonne, à mi-chemin entre les bastides de Villeréal et Castillonès, le Montecristo vous propose une carte variée et adaptée à tous les goûts, salades, pizzas et autres spécialités, produits régionaux et l'ardoise des suggestions. Pour vous accueillir, le Montecristo dispose également d'une salle de bar, une grande salle de 80 couverts, 2 terrasses en été avec un espace jeux pour les enfants.



## Ferme Auberge de Selles

+33 5 53 01 66 06

<http://www.fermedeselles.com>

4.7 km  
📍 LOUGRATTE



La ferme élève des palmipèdes gras. Parmi ses multiples spécialités, vous découvrirez entre autres daube de canards aux pruneaux, escalopes de canards aux fruits, foies gras aux Abricots et pommes, Tatin de Foie gras, faux filet de magrets aux framboises et bien d'autre recette élaborées à partir de nos produits et légumes produits sur l'exploitation. Uniquement sur réservation.



## Le Moderne

+33 5 53 40 78 39 +33 6 87 48 85 16

2 place de la Halle  
<https://www.restaurant-lemoderne-villeréal.com>

5.4 km  
📍 VILLERÉAL



Au cœur de la Bastide de Villeréal, dans le nord du Lot-et-Garonne, le bar-restaurant le Moderne bénéficie d'un emplacement privilégié sur la place principale, faisant face à la remarquable Halle du XVème siècle, monument historique emblématique du village. Son équipe vous y propose du lundi au dimanche, une cuisine traditionnelle et viande de la ferme, des produits à savourer en salle ou en terrasse. A l'étage, une grande salle a été spécialement aménagée pour accueillir les repas de groupes ou séminaires. Un accès wifi est également possible sur demande.



## Papilles et Pampilles

+33 5 53 70 34 20

6 rue Saint-James

<https://www.maisonbleuevillereal.com/>

5.4 km  
📍 VILLERÉAL



Papilles et Pampilles est le Salon de thé de la maison d'hôtes "La Maison Bleue". Prendre un thé dans le patio de cet ancien cloître ou bien déguster une pâtisserie dans la boutique de brocante, voici notre concept original. Vous pourrez si vous le voulez repartir avec votre tasse ou la théière avec laquelle nous vous avons servi... Cuisine maison avec passion, nos pâtisseries peuvent être dégustées dans un cadre original au cœur de la bastide de Villeréal. Nous proposons aussi des ardoises de fromages, charcuterie, mais aussi des quiches et salades. La formule "Brunch" est possible sur réservation préalable. Les limonades sont artisanales, tout comme les jus de fruits ou encore les glaces.



## Zio Enzo

+33 5 53 72 19 63

16 Place de la Halle

<https://zio-enzo.fr>

5.4 km  
📍 VILLERÉAL



Faites voyager vos papilles aux couleurs de l'Italie. Installé au cœur de la bastide de Villeréal face à la halle, Zio Enzo vous propose la véritable pizza Napolitaine, les gnocchis faits maison et ses plats cuisinés aux saveurs du sud de l'Italie. En terrasse vous découvrirez l'Aperitivo Italiano accompagné de plateaux d'antipasti et d'une sélection des meilleurs vins Italiens.

# Mes recommandations (suite)

Expériences et Découverte

Balades et Sentiers

OFFICE DE TOURISME COEUR DE BASTIDES  
COEURDEBASTIDES.COM

OFFICE  
DE TOURISME  
**COEUR DE  
BASTIDES**



## L'Alvéole

+33 5 53 71 64 02

31 rue du Dropt

<https://www.restaurant-alveole.fr/>

5.4 km  
VILLERREAL



Au cœur de la bastide de Villereal, poussez les portes du restaurant L'Alvéole ! Jonathan et Mégane vous y propose une cuisine de plaisir travaillée autour de produits locaux et de saisons, en allant chercher aussi des goûts à travers des plantes sauvages et comestibles qu'ils trouvent dans les plaines et forêts des alentours.



## L'Hippocampe - Mer - Terre

+33 5 47 99 05 36 +33 6 40 66

92 30

32 rue Saint-roch

<https://www.hippocampe-villereal.fr/>

5.5 km  
VILLERREAL



Installé au cœur de la bastide de Villereal, ce restaurant propose des spécialités à base de poissons et fruits de mer.



## Restaurant Nord Sud

+33 5 53 01 35 40

5 place de la Libération

<https://nordsud-villereal.com/>

5.5 km  
VILLERREAL



Aux commandes du restaurant NordSud, Pascal et Fanny Vermughen sont heureux de vous accueillir au cœur de la bastide de Villereal et vous souhaitent de passer un agréable moment autour d'une cuisine entièrement réalisée sur place à base de produits frais provenant au maximum et dans la mesure du possible de notre région.



## La Table de l'Europe

+33 5 53 36 00 35

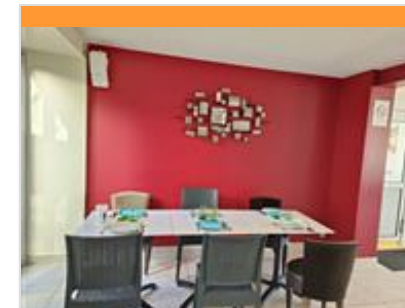
1 place Jean Moulin

<http://www.europe-villereal.com>

5.5 km  
VILLERREAL



La cuisine : depuis le 12 Avril 2019, votre cheffe Anaïs Teynié, et votre pâtissier Julien Auroux, réalisent à la Table de l'Europe, une cuisine de l'essentiel qui veille à préserver jusqu'à l'assiette la saveur véritable de produits frais et locaux. Chaque plat révèle l'authenticité du produit autour duquel il est construit. Une incursion culinaire inédite mariant saveurs traditionnelles et contemporaines.... La carte : une carte aux multiples ingrédients, en phase avec la cuisine dans le sens où elles se concentre uniquement sur les produits. Une première composition plus courte, dans un format adapté au temps du déjeuner le menu Prélude, puis une déclinaison du menu Signature en 3 ou 4 temps au Menu Découverte en 5 temps en passant par le menu Dégustation servi en Carte Blanche à 7 temps



## La Table des Sens

+33 5 47 66 52 10 +33 6 16 28

13 41

63 route de Villeneuve-sur-Lot

<https://la-table-des-sens.eatbu.com/?>

5.8 km  
LOUGRATTE



Après de nombreuses années à vous avoir régalé à la ferme auberge de Feuillade, Sandrine Facci reprend la Table des Sens à Lougratte pour vous faire redécouvrir les saveurs traditionnelles des plats de nos grands mères. Tout est cuisiné sur place avec des produits frais et de saison. Pas de superflus, juste du goût pour réveiller vos papilles.

# Mes recommandations (suite)

Expériences et Découverte

Balades et Sentiers

OFFICE DE TOURISME COEUR DE BASTIDES  
COEURDEBASTIDES.COM

OFFICE  
DE TOURISME  
**COEUR DE  
BASTIDES**



## Restaurant La Maréchalerie

+33 5 53 01 58 28  
1 Grand Rue

8.4 km  
CASTILLONNES



Présent dans la Bastide de Castillonnes depuis 20 ans, le restaurant familial La Maréchalerie est une valeur sûre. Ouvert à l'année du mardi au dimanche, il propose une cuisine française axée sur les produits locaux du Sud-Ouest. A la carte, on trouve également diverses spécialités selon la saison ou les arrivages. Les formules du jour et les grandes salades composées proposées le midi en semaine permettent de restaurer efficacement les VRRP, les travailleurs, les voyageurs ou les familles sur la route ... Bienvenue dans la jolie Bastide de Castillonnes !



## Restaurant du Lac de Cancon

+33 5 53 41 11 39  
<http://www.lacdecancon.fr>

10.3 km  
CANCON



Entre Dordogne et vallée du Lot, le Restaurant du Lac vous accueille à Cancon, capitale de la noisette. Choisissez notre formule à l'ardoise qui vous propose une cuisine locale gourmande et de saison. Dans une ambiance chaleureuse, goûtez nos plats préparés à base de produits typiques du Sud-ouest. Le Restaurant du Lac propose également des pizzas le soir, pour ajouter une touche italienne à sa carte. Venez profiter de l'ambiance conviviale qui règne en salle et admirez le lac situé près du restaurant. Il est possible de commander au restaurant vos repas de groupe, mariages, banquets... Tous les vendredis soir, un concert est programmé pour finir la semaine en musique, autour de délicieuses tapas à partager!



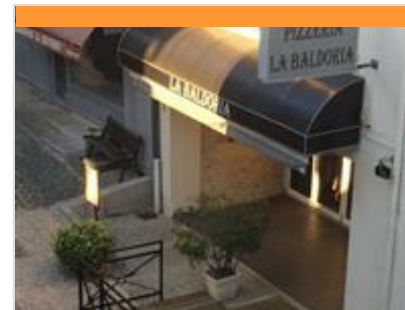
## L'Effet Maison

+33 9 52 13 07 73  
25 place des Arcades  
<http://www.leffetmaison.com>

11.2 km  
MONFLANQUIN



Au cœur de la bastide de Monflanquin, sur la place des Arcades, Estelle et Gilles vous ouvrent les portes de leur restaurant "L'Effet Maison". Ils travaillent au maximum avec des producteurs locaux et vous serviront des plats traditionnels concoctés à base de produits frais et de saison.



## Pizzeria La Baldoria

+33 5 53 49 09 35  
35 rue Saint-Pierre

11.2 km  
MONFLANQUIN



Entrées, pizzas, pâtes, viandes, vous sont proposés toute l'année ! Sur place ou à emporter.



## Hôtel-Restaurant La Bastide des Oliviers

+33 5 53 36 40 01  
1 boulevard Georges Clémenceau  
<http://www.labastidedesoliviers.fr>

11.3 km  
MONFLANQUIN



Située au cœur de la bastide de Monflanquin (un des Plus Beaux Villages de France), une halte de confort et de quiétude dans une demeure du XIXe siècle. Pour tous les amoureux d'histoire et de vieilles pierres nous vous proposons de venir déguster les produits régionaux revus et travaillés selon l'inspiration du chef. Les VRRP de passage seront les bienvenus en soirées étapes. Pour tous vos événements familiaux ou professionnels, notre équipe étudie pour vous, différentes possibilités de réceptions et de repas. La Bastide des Oliviers vous offre un cadre sur-mesure, adapté à vos goûts et à vos besoins. Laissez-vous tenter par son espace gastronomique ou son côté brasserie et faites pétiller vos papilles. L'équipe sera ravie de vous accueillir pour une pause détente et gourmandise. L'esprit des lieux pour le plaisir des yeux et l'enchantement du matin.

# Mes recommandations (suite)

Expériences et Découverte

Balades et Sentiers

OFFICE DE TOURISME COEUR DE BASTIDES  
COEURDEBASTIDES.COM

OFFICE  
DE TOURISME  
**COEUR DE  
BASTIDES**



## La Marmaille

+33 5 53 40 97 58

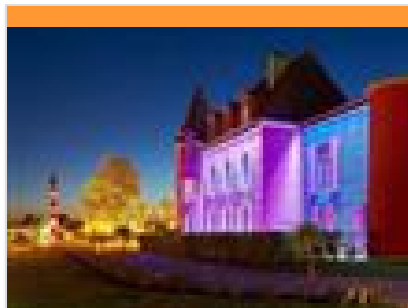
98 rue de Camp Ségat

<https://la-marmaille.eatbu.com>

11.4 km  
MONFLANQUIN



Hélène et Franck vous invitent à passer un agréable moment dans leur bar, restaurant et salle de jeux "La Marmaille" situé à Monflanquin à côté du Gamm vert. Installez vous dans la salle climatisée moderne et lumineuse ou bien en terrasse pour profiter des beaux jours. Le chef expérimenté, vous mijote une cuisine bistrot, traditionnelle et de terroir. Découvrez nos grillades à la plancha, nos burgers ainsi que notre carte et nos menus. La Marmaille propose également une aire de jeux pour enfants (toboggan, piscine à balles, parcours). Ils peuvent se dépenser, s'amuser, manger le midi et le soir et fêter leur anniversaire bien sûr (pensez aux chaussettes). La Marmaille, pour le plaisir des grands et des petits, est ouvert toute la journée et le soir pendant les vacances scolaires.



## Restaurant du Stelsia - SARL Château de Saint-Sylvestre

+33 5 53 01 14 86

<http://www.lestelsia.com>

25.5 km  
SAINT-SYLVESTRE-SUR-LOT



Le Stelsia vous propose deux restaurants ; ambiance conviviale et cuisine du terroir dans son restaurant Le Bistrot et cuisine gastronomique dans son restaurant Le Jasmin.



## Cyclo 4 Haut Agenais

+33 6 72 09 50 51

483 route du Bézinguat

<http://cyclo4passion.blog4ever.com/>

3.2 km  
SAINT-EUTROPE-DE-BORN



Cyclo 4 organise des sorties tous les dimanches matin réparties en 3 groupes de valeur. Le programme de l'association et le tracé des circuits dominicaux est accessible sur le blog Cyclo 4. L'association confectionne des circuits sur mesure, à la demande. Activités cyclo et VTT accessibles uniquement aux licenciés d'un club (CYCLO 4 ou autres). Port du casque obligatoire. Strict respect du règlement intérieur du club.



## Cheval Voyages

+33 6 81 58 41 29#+33 6 71 93 81 98

219 chemin de Tourette

<http://www.cheval-voyages.com>

4.0 km  
LOUGRATTE



Le centre équestre propose des randonnées à thèmes 6 jours/7nuits dans toute la France, des stages d'initiation, des week-ends à la carte pour groupes et individuels. 3 gîtes mitoyens (11, 6 et 8 personnes) sont également proposés à la location au sein de la structure. Nous proposons aussi des cours et sorties en promenade en juillet et août sur rendez-vous



## Court de tennis de Saint-Vivien

+33 5 53 36 03 82#+33 5 53 71 63 86

5.0 km  
SAINT-EUTROPE-DE-BORN



Les cartes d'accès se retirent auprès de la Mairie de Saint-Eutrope. Contacter le président du club, Monsieur Coat, pour tout autre renseignement.

# Mes recommandations (suite)

Expériences et Découverte

Balades et Sentiers

OFFICE DE TOURISME COEUR DE BASTIDES  
COEURDEBASTIDES.COM

OFFICE  
DE TOURISME  
**COEUR DE  
BASTIDES**



## Hippodrome du Pesquié Bas - Société des courses de Villeréal

+33 5 53 40 86 82 +33 6 40 83 36 64

Route d'Issigeac

5.4 km

VILLEREAL



Dans le nord du Lot-et-Garonne et au confins du Périgord, situé en bordure du Dropt dans un cadre champêtre, l'hippodrome de Villeréal est un des plus populaires du Sud Ouest. L'anneau villeréalais est le théâtre d'un meeting estival et nocturne qui accueille un large public. Proposant des courses de trot très relevées sur une piste rapide, il attire en plus de la population locale et des touristes, bon nombre de turfistes venant de toute la région mais aussi des régions voisines. La Société Hippique de Villeréal a fait le pari il y a quelques années de développer la restauration. En bord de piste, deux halles peuvent ainsi abriter des centaines de personnes pour partager un repas convivial, passer une agréable soirée en famille et faire découvrir le monde des courses à ceux qui ne le connaissent pas.



## Circuit de la Bastide Royale - Villeréal

Place de la Halle

<https://www.tourisme-lotetgaronne.com>

5.5 km

VILLEREAL



Dans un paysage de polyculture associant élevage de canard gras du Sud-Ouest, vergers de pruniers et de noisetiers, champs de céréales et prairies où paissent chevaux et Blondes d'Aquitaine, vous roulez de Villeréal en villages. Entre des haltes gourmandes dans les fermes ou curieuses à l'observatoire des oiseaux du lac du Brayssou, vous découvrirez des églises romanes, des châteaux, des pigeonniers mais aussi un patrimoine insolite : maisons à empilages et maisons brassières.



## Vallée de Gavaudun

+33 5 53 40 82 29

Le Bourg

17.3 km

GAVAUDUN



Classée site naturel dans son ensemble depuis 1999, cette vallée creusée par la Lède vaut le détour. Dans un décor de rochers escarpés, de coteaux boisés, on peut y découvrir une multitude d'endroits magiques : le Château de Gavaudun, les villages de Lacapelle Biron et Saint Avit mais aussi des grottes et abris naturels, l'église romane de Laurenque, les vestiges de l'abbaye bénédictine voisine ou bien encore de nombreux moulins et forges le long de la rivière Lède.



## Grotte de Lastournelle

+33 5 53 40 08 09 +33 6 63 88 90 60

1851 route des Grottes de Lastournelle

<http://www.grotte-de-lastournelle.fr>  
30.3 km

SAINTE-COLOMBE-DE-VILLENEUVE



Plongez au cœur de la terre. Vous vous émerveillerez le long de 7 salles aux paysages différents parés de stalactites, stalagmites, draperies, colonnes... Nous vous proposons une visite guidée de 45 minutes à 14°C. Par temps de canicule ou de pluie un endroit parfait pour passer un moment en famille ou entre amis. Vous pourrez découvrir la grotte comme les spéléologues, une visite authentique dans une grotte éteinte avec pour seule lumière des lampes de poche. Pour ceux que le noir effraie vous pourrez faire une visite plus traditionnelle avec la mise en valeur par l'éclairage. Nous programmons des animations comme une chasse au trésor dans la grotte éteinte, la chasse au trésor d'Halloween ou la chasse au trésor de Noël... Profitez de notre beau parc et des jeux de plein air mis à votre disposition, d'une pause au bar/snack, de la boutique et



# Mes recommandations (suite)

Expériences et Découverte

Balades et Sentiers

OFFICE DE TOURISME COEUR DE BASTIDES  
COEURDEBASTIDES.COM

OFFICE  
DE TOURISME  
**COEUR DE  
BASTIDES**



Map data ©2024 Google

: Restaurants : Activités et Loisirs : Nature : Culturel : Dégustations